



Obnova balkonov hotela Radin

Hotel Radin je osrednji hotel Zdravilišča Radenci, ki goste pričakuje ob bogatih izvirih mineralne vode, v zeleni pokrajini žitnih polj in vinorodnih gričev ob reki Muri. Zdraviliški turizem in aktivni oddih gresta v Hotelu Radin z roko v roki, kar privablja tudi številne kongresne goste, ki si lahko v prostem času naberejo novih moči v tem uveljavljenem slovenskem zdravilišču.

V sklopu energetske sanacije je bila na hotelu izvedena obnova balkonov. Obsegala je odstranitev vseh slojev do osnovne AB-konstrukcije, izvedbo estrihov s toplotno izolacijo, tesnilnega sistema in vgradnjo nove zaključne obloge iz keramičnih ploščic.

Priprava podlage in izvedba tesnilnega sistema

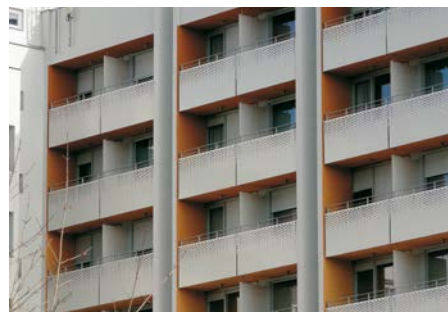
Najprej so bili z vseh balkonov odstranjeni zaključna obloga in vsi sloji do osnovne armiranobetonske plošče. Na očiščeno površino sta bili najprej položeni toplotna izolacija in PVC-folija. Sledila je vgradnja naklonskega estriha. Estrih je bil pripravljen s specialnim hitro sušečim hidravličnim vezivom TOPCEM. Zaradi njegove edinstvene sestave je bila nadgradnja estriha s tesnilnim sistemom možna že po dveh dneh.

MAPELASTIC je bil izbran za izvedbo hidroizolacije neposredno pod zaključno oblogo iz keramičnih ploščic. Izvajalci so ga na predhodno pripravljeno podlago nanašali s kovinsko gladilko v dveh slojih, v časovnem zamiku enega dne. Na stiku med tlakom in steno je bil v prvi sloj MAPELASTIC-a vtišljen MAPEBAND tesnilni trak, ki zagotavlja zanesljivo tesnjenje stika med tlakom in steno. Z izvedbo MAPELASTIC-a je celotna konstrukcija zaščitena proti vdorom vode.

Lepljenje in fugiranje zaključne obloge

Za lepljenje zaključne obloge iz keramičnih ploščic dimenzije 30 x 60 cm je bilo uporabljeno visoko zmogljivo, prilagodljivo cemen-

tno lepilo KERAFLEX MAXI S1. Za zagotavljanje polne zlepljenosti zaključne obloge s podlago so lepilo nanašali tako na podlago kot tudi na hrbtišče keramičnih ploščic. Po osušitvi lepila so bile fuge očiščene in zafugirane. Za fugiranje je bila uporabljena hitro vezoča fugirna masa ULTRACOLOR PLUS, ki preprečuje izcvetanje in nastajanje plesni. Dilatacijske rege so bile zapolnjene s trajno elastično, na plesen odporno silikonsko tesnilno maso MAPESIL AC.



SLIKA 1: Za lepljenje zaključne obloge iz keramičnih ploščic je bilo uporabljeno visoko zmogljivo, prilagodljivo cementno lepilo KERAFLEX MAXI S1.



Tehnični podatki

Obnova balkonov hotela Radin, Terme Radenci

Investitor: Sava Hotels Resorts

Glavni izvajalec del: Eko-Gradvest, d. o. o.

Izvajalec opisanih del: Keramičarstvo Simončič Božo, s. p.

Nadzor: Mrož, d. o. o., Andrej Gantar, i. g.

Čas izvedbe: april–maj 2014

Mapeiev koordinator: Gregor Knez, i. g.

Izdelki Mapei

Sanacija in priprava podlage: Topcem

Tesnjenje: Mapeband, Mapelastic, Mapenet 150

Polaganje in fugiranje keramičnih ploščic:

Keraflex Maxi S1, Ultracolor Plus

Zapolnitev in tesnjenje dilatacijskih reg in stikov: Mapesil AC

Podrobnejše informacije o izdelkih najdete na spletni strani www.mapei.si